

RENDSZERENGEDÉLY

A GYÁRTÓ / FORGALMAZÓ ÉS A TERMÉK AZONOSÍTÁSA		
1.	Gyártó	Közvillyszer Kft. 1183. Budapest Gyömrői út 118.
2.	Forgalmazó	Közvillyszer Kft. 1183. Budapest Gyömrői út 118.
3.	Termékcsoport	Direkt TCS3 (1T és 1 vagy több T mérés)
4.	Termék megnevezés	Egy felhasználói helyes M63.80A és V63.80A mérés földkábeles, szabadon álló kivitelben
5.	Gyártói típusazonosító	KOZV M 175 G

Nyilatkozuk, hogy fenti termék az e dokumentum elválaszthatatlan részét képező
Közvillyszer fogyasztásmérőhely család dokumentáció rendszerengedélyezéshez (kiadva 2020.04.20)
Közvillyszer fogyasztásmérőhely család telepítési és kezelési útmutató (kiadva 2020.04.20)
mellékletekben foglalt feltételek mellett áramhálózati felhasználásra műszakilag

ALKALMAS

6.	Rendszerengedély azonosító	KOZ21.ES009(KOZV M 175 G)-K-M63.80A-V63.80A
7.	Kiadás alapja	MS-09-12-v08 Fogyasztásmérőhely tokozatok, szekrények direkt, azaz közvetlen csatlakozású méréssel rendelkező felhasználók részére
8.	Érvényesség kezdete	2021.02.01.
9.	Érvényesség lejártá	Visszavonásig
10.	Területi érvényesség	ELMŰ Hálózati Kft.; ÉMÁSZ Hálózati Kft.; E.ON Dél-dunántúli Áramhálózati Zrt.; E.ON Észak-dunántúli Áramhálózati Zrt.; E.ON Tiszántúli Áramhálózati Zrt.;

A termék műszaki tartalmát érintő bármilyen változásról a Gyártó / Forgalmazó köteles tájékoztatni a Rendszerengedélyt kiadó szervezeteket! Minősített esetben (megváltozott műszaki tartalom, minőségi probléma) a rendszerengedély visszavonható. A rendszerengedélyes termék eleget tesz a 18/2017. (XII. 21.) MEKH rendelet alapján, az MSZ 447:2019 szabvány 311.4 pont kizárólagos őrizet biztosítása érdekében elvárt követelményének, alkalmas az engedélyezési funkcionális szempontok kielégítésére. A műszaki felelősség a gyártóé.

ELMŰ Hálózati Kft. ÉMÁSZ Hálózati Kft.	Simon Krisztián Méréstechnikai és mérőellenőrzési osztályvezető	
	Kóczyán István Méréstechnikai csoportvezető	
E.ON Dél-dunántúli Áramhálózati Zrt. E.ON Észak-dunántúli Áramhálózati Zrt. E.ON Tiszántúli Áramhálózati Zrt.	Décseiné Giczi Katalin Áramhálózati vezető	
	Kovács Attila Zoltán Méréstechnológiai szakreferens	
MEE VET	Kovács László MEE VET elnök	

ELMŰ Hálózati Kft.; ÉMÁSZ Hálózati Kft. E.ON Dél-dunántúli Áramhálózati Zrt.; E.ON Észak-dunántúli Áramhálózati Zrt.; E.ON Tiszántúli Áramhálózati Zrt.;	MEE VET	KOZ21.MS009(KOZV M 175 G)-K-MV63.80A és V63.80A számú RENDSZERENGEDÉLY CÍMOLDAL
Kiadás: 2021.02.01.	Melléklet: 2 db	Oldalszám: 1 / 6

A rendszerengedélyes termék műszaki adatlapja:

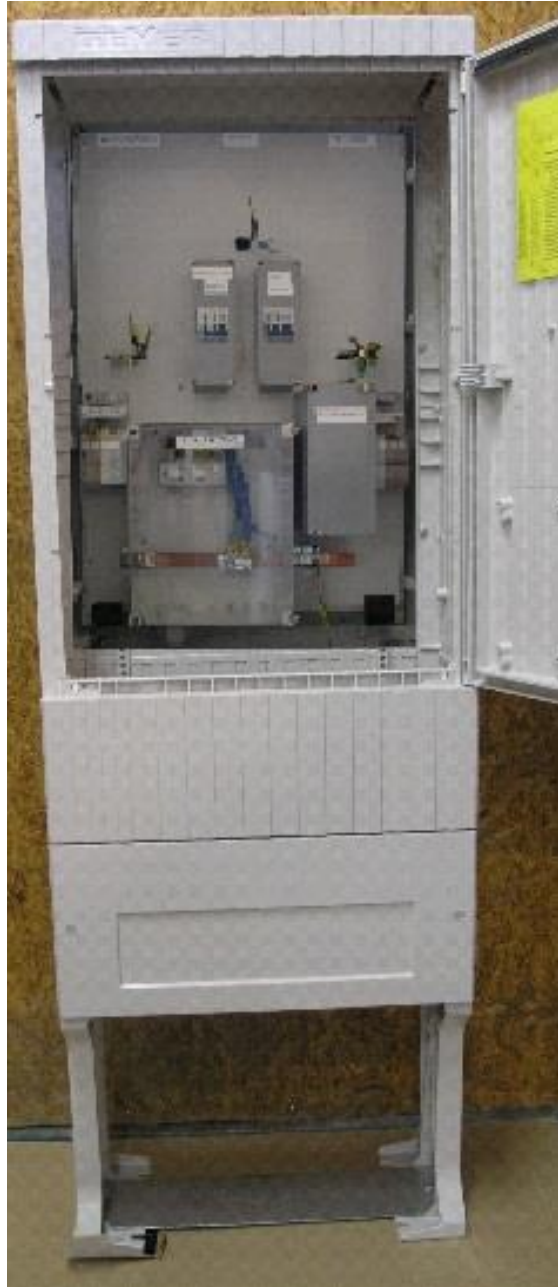
11.	Termékcsoport	Direkt TCS3 (1T és 1 vagy több T mérés)
12.	Típus	Egyedi
13.	Modularitás	Rendszerengedélyes kész elrendezés opcióval
14.	Árszabás 1 és max. áramerőssége (Mindennapszaki)	M63.80A (Mindennapszaki 3 x 63A-ig és 3 x 80A)
15.	Árszabás 2 és max. áramerőssége (Vezérelt)	V63.80A (Vezérelt 3 x 63A-ig és 3 x 80A)
16.	Árszabás 3 és max. áramerőssége (H vagy Geo tarifa)	Hv63.80A (Vezérelt H tarifa 3 x 63A-ig és 3 x 80A)
17.	Árszabás 4 és max. áramerőssége (Autótöltő)	M63.80A (Mindennapszaki 3 x 63A-ig és 3 x 80A)
18.	Árszabás 5 és max. áramerőssége (Inverter)	-
19.	Mérőhelyek száma:	1
20.	Alkalmazás	Kültéri (K)
21.	Csatlakozás módja	Földkábel (F)
22.	Elhelyezés	Szabadon álló (Sz)
23.	Védővezető rendszere méretlen, mért	TN-C/TN-S
24.	Érintésvédelmi osztály	II. osztály
25.	Fogadott méretlen vezeték max. keresztmetszete	50 mm ²
26.	Elmenő mért vezeték max. keresztmetszete	50 mm ²
27.	Opcionális elemek a méretlen részben	Nincs
28.	Opcionális elemek a mért részben	Nincs
29.	Méret	Magasság 1710 mm x Szélesség 583 mm x Mélység 277 mm
30.	Névleges feszültség	3 x 230 V / 400 V
31.	Névleges frekvencia	50 Hz
32.	Zárlati szilárdság (Icw, Ipk, Icc)	Ipk = 40 kA
33.	Lökőfeszültség állóság	6 kV
34.	Környezeti hőmérséklet	min.- 20°C, max. +50°C / min
35.	Légnedvességi feltételek	Relatív páratartalom max. 50% / +40°C
36.	UV állóság	Kültéri MSZ EN 61439-1 10.2.4. szerint vizsgálat nem szükséges
37.	IP védettség	IP44
38.	Ütésállóság	IK10
39.	Szekrény anyaga	Üvegszálas polietilén
40.	Korrózióállóság (fém szekrények esetén)	„A” szigorúsági fokozatú vizsgálatnak megfelel

Megjegyzések:

A rendszerengedélyes termék a 18/2017. (XII. 21.) MEKH rendelet alapján, az MSZ 447:2019 szabvány 311.4 pont kizárólagos őrizet követelményét biztosítja, a szekrény ajtajai egyedi zárbetétes kulcsos félfordítós zárral rendelkeznek. A zárópecsétekhez való roncsolásmentes hozzáférés csak a felhasználó tevékeny közreműködése által biztosítható.

Kiegészítések:-

ELMŰ Hálózati Kft.; ÉMÁSZ Hálózati Kft. E.ON Dél-dunántúli Áramhálózati Zrt.; E.ON Észak-dunántúli Áramhálózati Zrt.; E.ON Tiszántúli Áramhálózati Zrt.;	MEE VET	KOZ21.MS009(KOZV M 175 G)-K-MV63.80A és V63.80A számú RENDSZERENGEDÉLY CÍMOLDAL
Kiadás: 2021.02.01.	Melléklet: 2 db	Oldalszám: 2 / 6

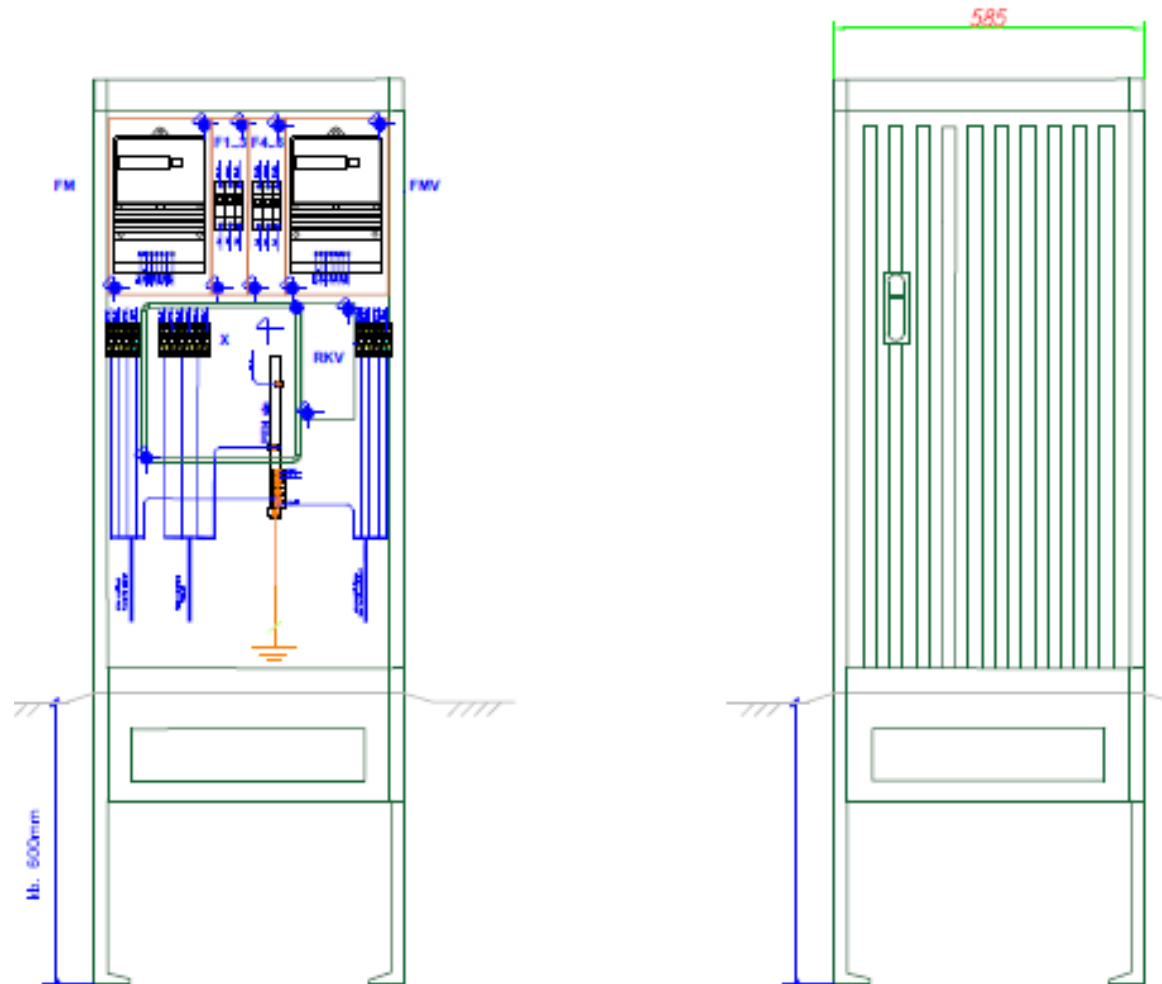
Rajzok, fényképek:**FÉNYKÉP:**

ELMŰ Hálózati Kft.; ÉMÁSZ Hálózati Kft. E.ON Dél-dunántúli Áramhálózati Zrt.; E.ON Észak-dunántúli Áramhálózati Zrt.; E.ON Tiszántúli Áramhálózati Zrt.;	MEE VET	KOZ21.MS009(KOZV M 175 G)-K-MV63.80A és V63.80A számú RENDSZERENGEDÉLY CÍMOLDAL
Kiadás: 2021.02.01.	Melléklet: 2 db	Oldalszám: 3 / 6

KÖRVONALRAJZ:



RENDSZERENGEDÉLY: KOZV M 175 G MÉRŐSZEKRÉNY

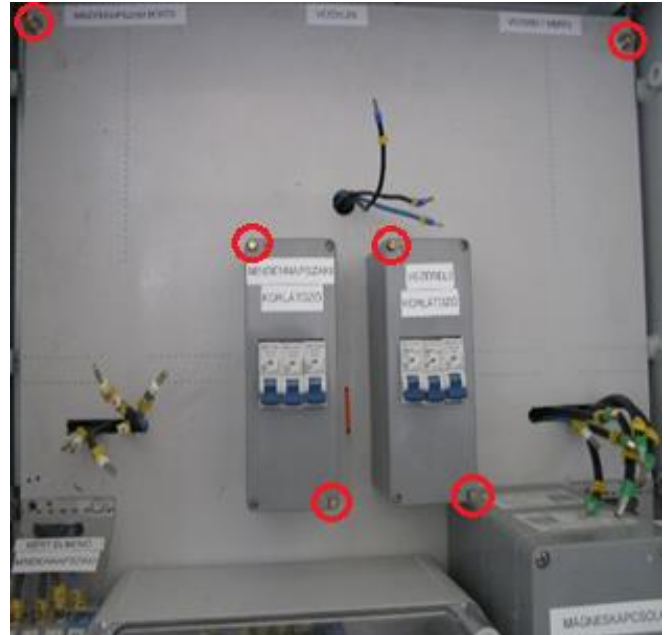


<p>ELMŰ Hálózati Kft.; ÉMÁSZ Hálózati Kft. E.ON Dél-dunántúli Áramhálózati Zrt.; E.ON Észak-dunántúli Áramhálózati Zrt.; E.ON Tiszántúli Áramhálózati Zrt.;</p>	<p>MEE VET</p>	<p>KOZ21.MS009(KOZV M 175 G)-K-MV63.80A és V63.80A számú RENDSZERENGEDÉLY CÍMOLDAL</p>
<p>Kiadás: 2021.02.01.</p>	<p>Melléklet: 2 db</p>	<p>Oldalszám: 4 / 6</p>

FÉNYKÉP A BELSŐ TÉRRÉSZRŐL (kismegszakító felszerelhetősége):

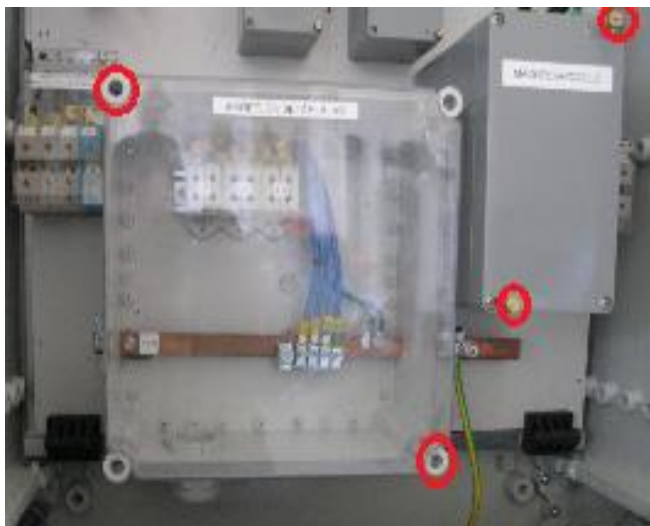


FÉNYKÉP PLOMBÁLÁSI HELYEKKEL, MÉRÉSI TÉRRÉSZ (mérő felszerelhetősége):



Plombálási helyek száma [db] 6

FÉNYKÉP PLOMBÁLÁSI HELYEKKEL, CSATLAKOZÓ TÉRRÉSZ:



Plombálási helyek száma [db] 4

ELMŰ Hálózati Kft.; ÉMÁSZ Hálózati Kft.
E.ON Dél-dunántúli Áramhálózati Zrt.; E.ON Észak-dunántúli Áramhálózati Zrt.; E.ON Tiszántúli Áramhálózati Zrt.;

MEE VET

KOZ21.MS009(KOZV M 175 G)-K-MV63.80A és V63.80A számú RENDSZERENGEDÉLY CÍMOLDAL

Kiadás: 2021.02.01.

Melléklet: 2 db

Oldalszám: 5 / 6

ANYAGLISTA:

Megnevezés	db	Típusjel	Megjegyzés
Szekrény	1	SL 175	10-25mm ² belső vezetékéssel
Szerelőlap	1	175 P	1 vagy 3 fázisú mérőhöz
Csatári 300*300 kötődoboz	1	PVT3030	Méretlen kábel fogadására
Csatári kötődoboz	2	CSP 081908	Korlátozók részére
Csatári kötődoboz	2	CSP122209	32A felett mágneskapcsolónak
Burkolt elágazó kapocs	3	WPE230	felszálló fővezeték fázis vezetőihez
Csatlakozó blokk	2	PEN sín	felszálló fővezeték PEN vezetőjéhez
Elmenő sorkapocs	6	WDU 50mm ²	Elmenő fázis vezetőjéhez Takarással
Elmenő sorkapocs	2	WDU 50mm ² Kék	Elmenő N vezetőjéhez
Elmenő sorkapocs	2	WPE 50mm ² Z/s	Elmenő PE vezetőjéhez
Kábel bilincs	3	OBO 22-28mm ²	bejövő, elmenő kábelek rögzítésére
Zsanér	2	498428	szereplőlap lenyitásához
vezetékezés	1	MKH H07V-K 10-25mm ²	belső vezetékézés hüvelyezve 18mm
Tömszelence	1	36	

Megjegyzések:

Beköthető felszálló fővezeték: 5x16mm² - 5x50mm².

Átmenő sorkapcsok meghúzási nyomatéka max: 6 Nm

opciók

Megnevezés	db	Típusjel	Megjegyzés
Tűzvédelmi kapcsoló	1	3-4P 20-80A.-ig	DILOS, STILO, ETON, Schneider, Ganz
Túlfeszültség levezető	1	V50-3+NPE, VAL-MS 230/3+1	OBO, DEHN, Phonix

ELMŰ Hálózati Kft.; ÉMÁSZ Hálózati Kft. E.ON Dél-dunántúli Áramhálózati Zrt.; E.ON Észak-dunántúli Áramhálózati Zrt.; E.ON Tiszántúli Áramhálózati Zrt.;	MEE VET	KOZ21.MS009(KOZV M 175 G)-K-MV63.80A és V63.80A számú RENDSZERENGEDÉLY CÍMOLDAL
Kiadás: 2021.02.01.	Melléklet: 2 db	Oldalszám: 6 / 6