

RENDSZERENGEDÉLY

A GYÁRTÓ / FORGALMAZÓ ÉS A TERMÉK AZONOSÍTÁSA		
1.	Gyártó	Közvillyszer Kft. 1183. Budapest Gyömrői út 118.
2.	Forgalmazó	Közvillyszer Kft. 1183. Budapest Gyömrői út 118.
3.	Termékcsoport	Direkt TCS1 (1T mérés)
4.	Termék megnevezés	Egy felhasználási helyes M63.80A mérés modul földkábeles, felületre szerelt kivitelben
5.	Gyártói típusazonosító	KOZV M 2

Nyilatkozuk, hogy fenti termék az e dokumentum elválaszthatatlan részét képező
Közvillyszer fogyasztásmérőhely család dokumentáció rendszerengedélyezéshez (kiadva 2021.02.01)
Közvillyszer fogyasztásmérőhely család telepítési és kezelési útmutató (kiadva 2021.02.01)
mellékletekben foglalt feltételek mellett áramhálózati felhasználásra műszakilag

ALKALMAS

6.	Rendszerengedély azonosító	KOZ21.m010(KOZV M 2)-K-M63.80A
7.	Kiadás alapja	MS-09-12-v08 Fogyasztásmérőhely tokozatok, szekrények direkt, azaz közvetlen csatlakozású méréssel rendelkező felhasználók részére.
8.	Érvényesség kezdete	2021.02.01.
9.	Érvényesség lejárt	Visszavonásig
10.	Területi érvényesség	ELMŰ Hálózati Kft.; ÉMÁSZ Hálózati Kft.; E.ON Dél-dunántúli Áramhálózati Zrt.; E.ON Észak-dunántúli Áramhálózati Zrt.; E.ON Tiszántúli Áramhálózati Zrt.;

A termék műszaki tartalmát érintő bármilyen változásról a Gyártó / Forgalmazó köteles tájékoztatni a Rendszerengedélyt kiadó szervezeteket! Minősített esetben (megváltozott műszaki tartalom, minőségi probléma) a rendszerengedély visszavonható. A rendszerengedélyes termék eleget tesz a 18/2017. (XII. 21.) MEKH rendelet alapján, az MSZ 447:2019 szabvány 311.4 pont kizárólagos őrizet biztosítása érdekében elvárt követelményének, alkalmas az engedélyezési funkcionális szempontok kielégítésére. A műszaki felelősség a gyártóé.

ELMŰ Hálózati Kft. ÉMÁSZ Hálózati Kft.	Simon Krisztián Méréstechnikai és mérőellenőrzési osztályvezető	
	Kóczyán István Méréstechnikai csoportvezető	
E.ON Dél-dunántúli Áramhálózati Zrt. E.ON Észak-dunántúli Áramhálózati Zrt. E.ON Tiszántúli Áramhálózati Zrt.	Décseiné Giczi Katalin Áramhálózati vezető	
	Kovács Attila Zoltán Méréstechnológiai szakreferens	
MEE VET	Kovács László MEE VET elnök	

ELMŰ Hálózati Kft.; ÉMÁSZ Hálózati Kft. E.ON Dél-dunántúli Áramhálózati Zrt.; E.ON Észak-dunántúli Áramhálózati Zrt.; E.ON Tiszántúli Áramhálózati Zrt.;	MEE VET	KOZ21.m010(KOZV M 2)-K-M63.80A számú RENDSZERENGEDÉLY CÍMOLDAL
Kiadás: 2021.02.01.	Melléklet: 2 db	Oldalszám: 1 / 6

A rendszerengedélyes termék műszaki adatlapja:

11.	Termékcsoport	Direkt TCS1 (1T mérés)
12.	Típus	Modul elem
13.	Modularitás	Rendszerengedélyes modul elemek opcióval
14.	Árszabás 1 és max. áramerőssége (Mindennapszaki)	M63.80A (Mindennapszaki 3 x 63A-ig és 3 x 80A)
15.	Árszabás 2 és max. áramerőssége (Vezérelt)	-
16.	Árszabás 3 és max. áramerőssége (H vagy Geo tarifa)	-
17.	Árszabás 4 és max. áramerőssége (Autótöltő)	M63.80A (Mindennapszaki 3 x 63A-ig és 3 x 80A)
18.	Árszabás 5 és max. áramerőssége (Inverter)	-
19.	Mérőhelyek száma:	1
20.	Alkalmazás	Beltéri (B)
21.	Csatlakozás módja	Földkábel (F)
22.	Elhelyezés	Felületre szerelt (F)
23.	Védővezető rendszere méretlen, mért	TN-C/TN-S
24.	Érintésvédelmi osztály	II. osztály, kettős szigetelés
25.	Fogadott méretlen vezeték max. keresztmetszete	50 mm ²
26.	Elmenő mért vezeték max. keresztmetszete	50 mm ²
27.	Opcionális elemek a méretlen részben	Nincs
28.	Opcionális elemek a mért részben	Nincs
29.	Méret	Magasság 750 mm x Szélesség 450 mm x Mélység 289 mm
30.	Névleges feszültség	3 x 230 V / 400 V
31.	Névleges frekvencia	50 Hz
32.	Zárlati szilárdság (Icw, Ipk, Icc)	Ipk = 40 kA
33.	Lökőfeszültség állóság	6 kV
34.	Környezeti hőmérséklet	min.- 20°C, max. +50°C / min.
35.	Légnedvességi feltételek	Relatív páratartalom max. 50% / +40°C
36.	UV állóság	Kültéri MSZ EN 61439-1 10.2.4. szerint vizsgálat nem szükséges
37.	IP védettség	IP44
38.	Ütésállóság	IK08
39.	Szekrény anyaga	Üvegszálas polietilén
40.	Korrózióállóság (fém szekrények esetén)	„A” szigorúsági fokozatú vizsgálatnak megfelel

Megjegyzések:

A rendszerengedélyes termék a 18/2017. (XII. 21.) MEKH rendelet alapján, az MSZ 447:2019 szabvány 311.4 pont kizárólagos őrizet követelményét biztosítja, a szekrény ajtajai egyedi zárbetétes kulcsos félfordítós zárral rendelkeznek. A zárópecsétekhez való roncsolásmentes hozzáférés csak a felhasználó tevékeny közreműködése által biztosítható.

Kiegészítések:-

ELMŰ Hálózati Kft.; ÉMÁSZ Hálózati Kft. E.ON Dél-dunántúli Áramhálózati Zrt.; E.ON Észak-dunántúli Áramhálózati Zrt.; E.ON Tiszántúli Áramhálózati Zrt.;	MEE VET	KOZ21.m010(KOZV M 2)-K-M63.80A számú RENDSZERENGEDÉLY CÍMLAP
Kiadás: 2021.02.01.	Melléklet: 2 db	Oldalszám: 2 / 6

Rajzok, fényképek:

FÉNYKÉP:



ELMŰ Hálózati Kft.; ÉMÁSZ Hálózati Kft.
E.ON Dél-dunántúli Áramhálózati Zrt.; E.ON Észak-dunántúli Áramhálózati Zrt.; E.ON
Tiszántúli Áramhálózati Zrt.;

MEE VET

KOZ21.m010(KOZV M 2)-K-M63.80A
számú
RENDSZERENGEDÉLY CÍMOLDAL

Kiadás: 2021.02.01.

Melléklet: 2 db

Oldalszám: 3 / 6

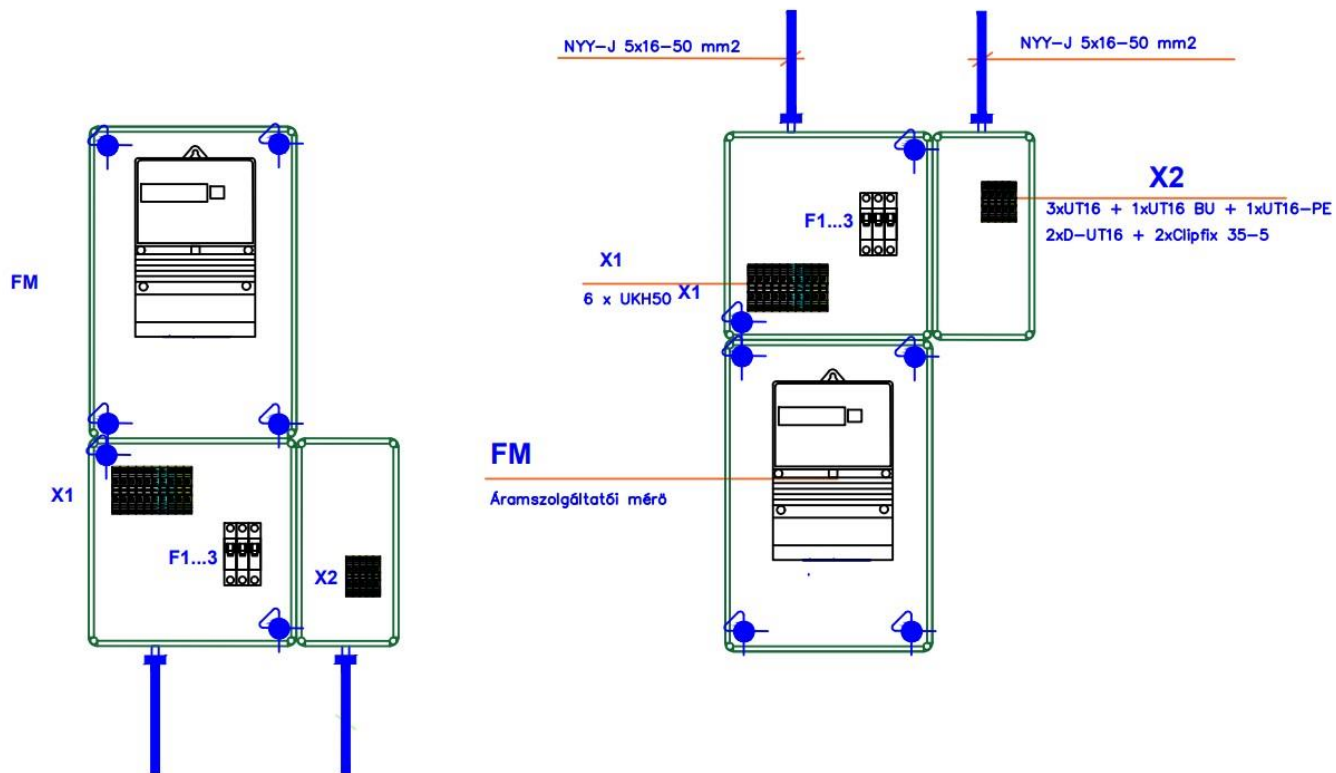
KÖRVONALRAJZ:

RENDSZERENGEDÉLY: KOZV M2 MÉRŐSZEKRÉNY



Alsó csatlakozás esetén

Felső csatlakozás esetén



Megjegyzés:



Felirati táblák (gravírozott)

1- MSZ 453 villámjel (2.sz. fedélre)

Szekrények :

- ① Mi 72 431-0 elektronikus mérő, plombálható fedéllel
- ② Mi 70 101 + 1 Ast
- ③ Mi 70 201 + 1 Ast + plombálható fedéllel

ELMŰ Hálózati Kft.; ÉMÁSZ Hálózati Kft.
E.ON Dél-dunántúli Áramhálózati Zrt.; E.ON Észak-dunántúli Áramhálózati Zrt.; E.ON
Tiszántúli Áramhálózati Zrt.;

MEE VET

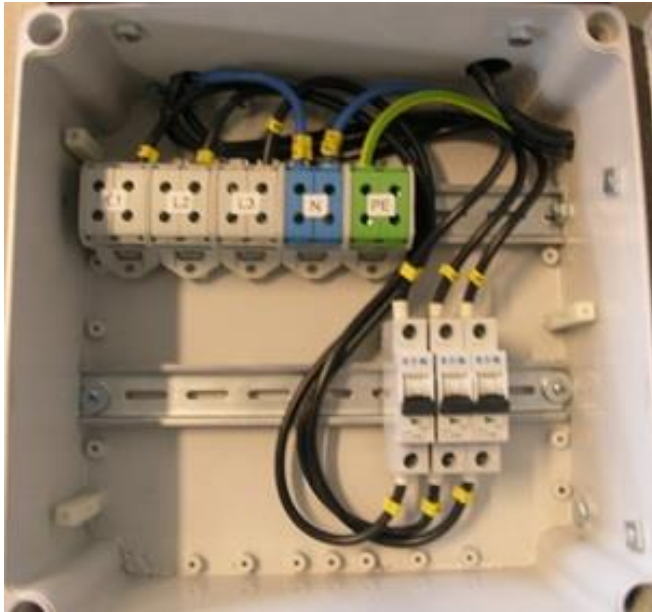
KOZ21.m010(KOZV M 2)-K-M63.80A
számú
RENDSZERENGEDÉLY CÍMOLDAL

Kiadás: 2021.02.01.

Melléklet: 2 db

Oldalszám: 4 / 6

FÉNYKÉP A BELSŐ TÉRRÉSZRŐL (kismegszakító felszerelhetősége):



FÉNYKÉP PLOMBÁLÁSI HELYEKKEL, MÉRÉSI TÉRRÉSZ (mérő felszerelhetősége):



Plombálási helyek száma [db] | 4

FÉNYKÉP PLOMBÁLÁSI HELYEKKEL, CSATLAKOZÓ TÉRRÉSZ:



Plombálási helyek száma [db] | 2

ELMŰ Hálózati Kft.; ÉMÁSZ Hálózati Kft.
E.ON Dél-dunántúli Áramhálózati Zrt.; E.ON Észak-dunántúli Áramhálózati Zrt.; E.ON Tiszántúli Áramhálózati Zrt.;

MEE VET

KOZ21.m010(KOZV M 2)-K-M63.80A
számú
RENDSZERENGEDÉLY CÍMOLDAL

Kiadás: 2021.02.01.

Melléklet: 2 db

Oldalszám: 5 / 6

ANYAGLISTA:

Megnevezés	db	Típusjel	Megjegyzés
Fogyasztás mérő doboz+ Szerelőlap	1	PVT3045	1 vagy 3 fázisú mérőhöz
Kötődoboz méretlen betáp és korlátozók részére	1	PVT3030	10mm ² -25mm ² belső vezetékkezeléssel
Kötődoboz mért elmenő sorkapcsokhoz	1	PVT3015	10mm ² -25mm ² belső vezetékkezeléssel
Burkolt elágazó kapocs	3	WPE 230 50mm ²	felszálló fővezeték fázis vezetőihez
Burkolt elágazó kapocs kék	1	WPE 230 50mm ²	felszálló fővezeték N, vezetőjéhez
Burkolt elágazó kapocs zöld/sárga	1	WPE 230 50mm ²	felszálló fővezeték PE vezetőjéhez
WDU 16mm ² szürke sorkapocs	3	WDU 16	mért elmenő
WDU 16mm ² kék sorkapocs	1	WDU 16	mért elmenő
WPE 16mm ² Zöld/sárga sorkapocs	1	WPE 16	mért elmenő
Tómszelence	1		
Acélsodrony	1		kizárólagos őrizet megvalósítására

Megjegyzések:

Beköthető felszálló fővezeték: 5x16mm² - 5x50mm².

opciók:

ELMŰ Hálózati Kft.; ÉMÁSZ Hálózati Kft. E.ON Dél-dunántúli Áramhálózati Zrt.; E.ON Észak-dunántúli Áramhálózati Zrt.; E.ON Tiszántúli Áramhálózati Zrt.;	MEE VET	KOZ21.m010(KOZV M 2)-K-M63.80A számú RENDSZERENGEDÉLY CÍMOLDAL
Kiadás: 2021.02.01.	Melléklet: 2 db	Oldalszám: 6 / 6